

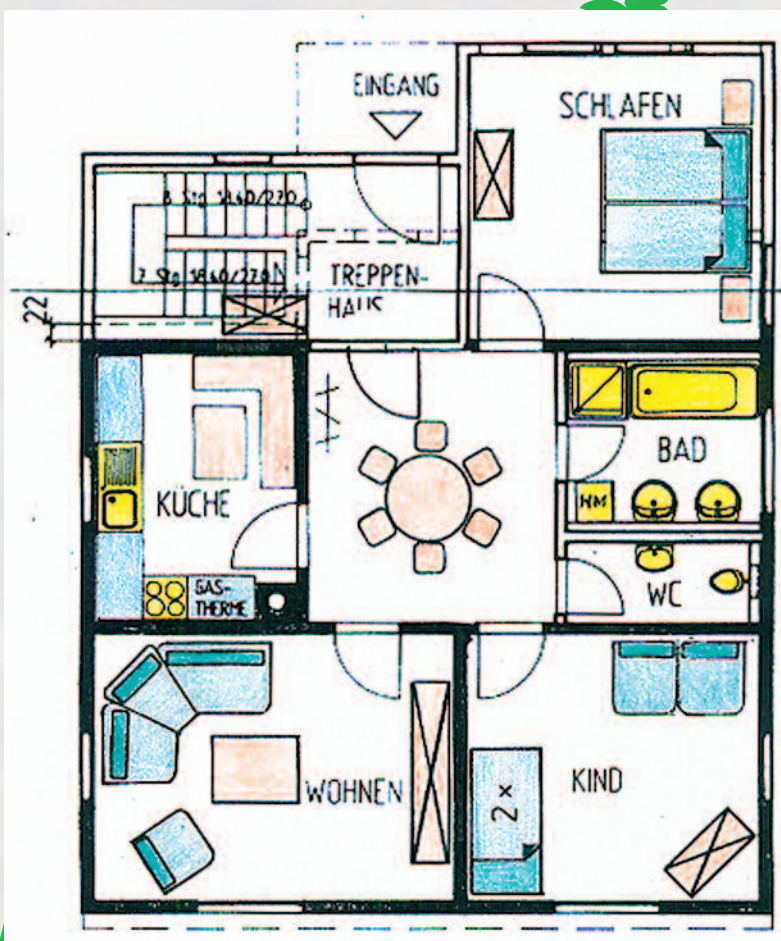
Lavendelhaus Ferienwohnung Erdgeschoss

Hof Reichenbach
Tal 



Im Leibgeding, also dem Alterssitz der bäuerlichen Altvorderen, befinden sich drei Wohnungen.

Auf ca 80 qm finden vier Personen (max. 6) eine luxuriös und dennoch stilgerechte schwarzwälder Wohnung im Erdgeschoss. Nicht ganz ebenerdig, nur drei Stufen trennen die Haustür vom Garten und Hof. Neben dem Schlafzimmer mit einem großzügigen Doppelbett befindet sich ein weiteres Schlafzimmer mit einem Doppelstockbett und/oder einer hochwertigen Schlafcouch. Schon im Eingang erwartet sie ein Ambiente geprägt durch Liebe zum Detail im typischen schwarzwälder Landhausstil. Hier können erst einmal die Wanderkleidung an den Haken hängen und sich gemütlich zu einem Schoppen Wein hinsetzen. Wer sich auf der Eckbank in der Wohnküche wohler fühlt, kann dies natürlich auch dort tun und beim Kochen zur Hand gehen. Ganz so wie früher bei Oma und Opa, oder nicht? →



Lavendelhaus

Ferienwohnung Erdgeschoss

Hof Reichenbach
Tal



Wohnbereich

Die Küche ist voll ausgestattet und es mangelt an nichts, was sich anspruchsvolle Köche wünschen.

Wem nach Entspannung zu Mute ist, der kann es sich auf den Sofas im Wohnzimmer gemütlich machen und TV mit SAT schauen oder im Internet surfen, denn W-Lan (oder D-Lan) sind selbstverständlich vorhanden. Beim Blick aus dem Fenster in das herrliche Reichenbachtal ist allerdings fraglich ob die Natur nicht die schöneren Bilder zaubert als die elektronische Welt.

Im Bad befindet sich für alle Fälle eine Waschmaschine und Trockner für das Körbchen „Bunte“. Sie haben die Entscheidung zwischen Duschen oder Wannenbad natürlich stört Sie keiner, da das WC in einem separaten Raum untergebracht ist.



Diele



Schlafzimmer Eltern



Küche



Schlafzimmer/Kinder



Essecke