

# Lavendelhaus

## Ferienwohnung Dachgeschoss

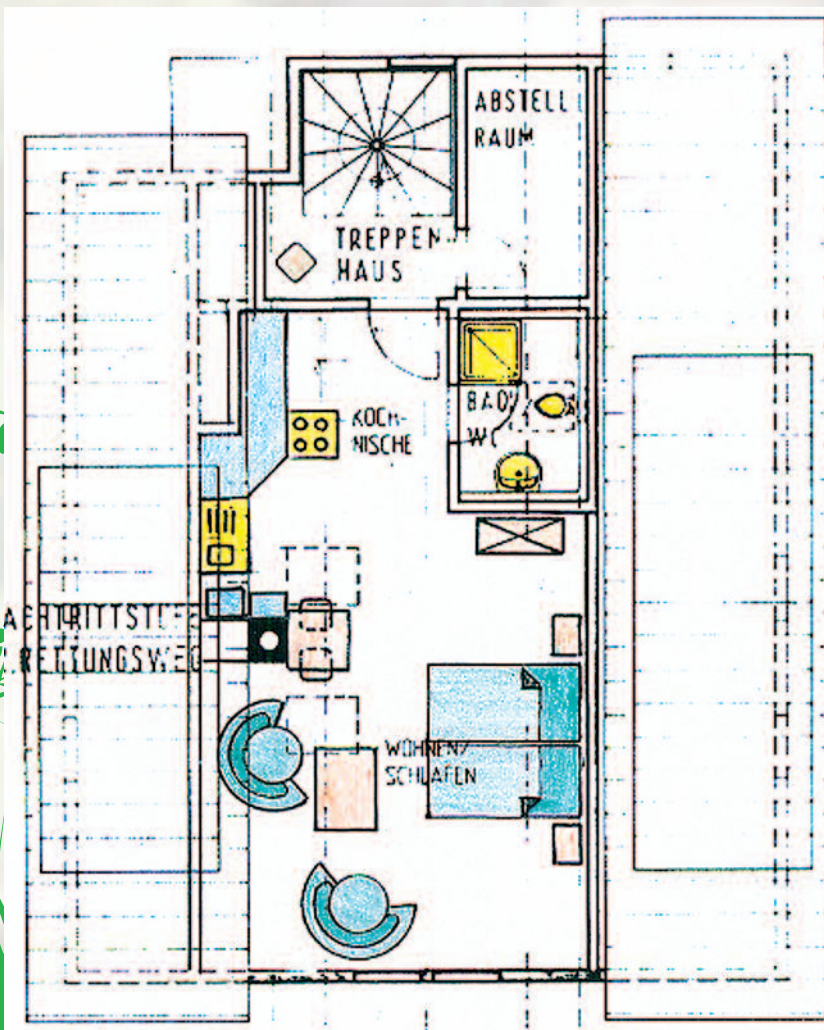


Im Leibgeding, also dem Alterssitz der bäuerlichen Altvorderen, befinden sich drei Wohnungen.

Unter dem Dach finden sie hier, ideal für zwei Personen unsere Wohnung mit ca. 30 qm die an den Bohémien erinnert. Hier haben sie den schönsten Blick in das Reichenbachtal und wer möchte den erwartet im Bett der Sonnenaufgang.

Kuschelig und gemütlich laden die modernen und dennoch stilgerechten Sessel zum Ausruhen und Lesen oder Fernsehen (Flat Screen mit SAT) ein.

Auch auf den Komfort von Internet mit W-Lan (oder D-Lan mit Kabelverbindung) müssen sie natürlich nicht verzichten.





# Lavendelhaus

## Ferienwohnung Dachgeschoss



Schlaf-, Wohn- und Essbereich

Die hochwertige Küchenzeile mit allem was notwendig ist, dient nicht nur zum Frühstück, sondern hier können sie auch ein reichhaltiges Menu zaubern.

Genießen sie ihre wertvolle Urlaubszeit in dieser gemütlichen Atmosphäre mitten in der Natur um Ruhe und Entspannung in Körper, Geist und Seele einkehren zu lassen.



Schlaf-, Wohn- und Essbereich



Ess- und Arbeitsplatz



Küchenzeile



Les- und Medienecke